

# Versnellen van CE transitie



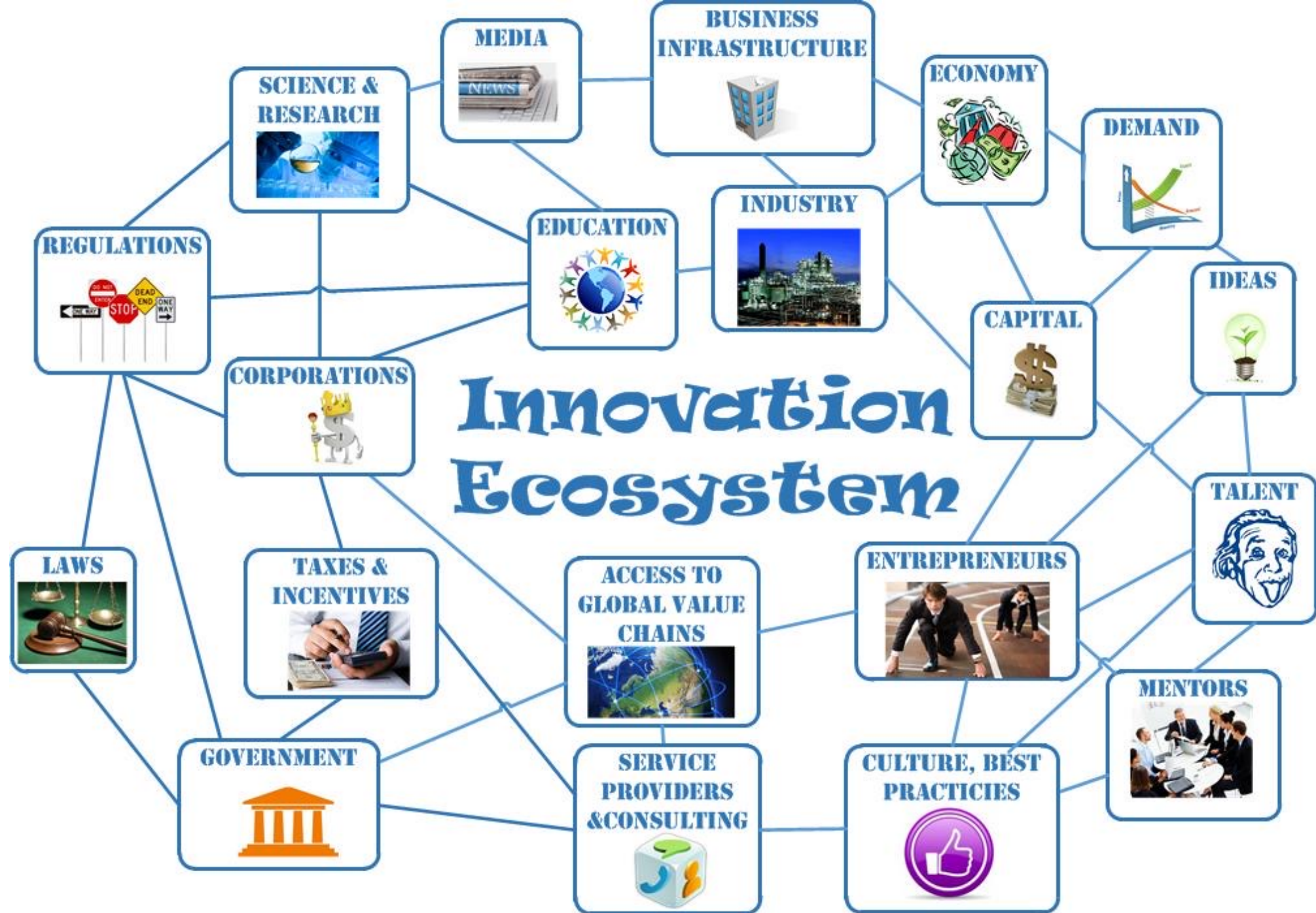
Prof. dr. Marko Hekkert  
Universiteit Utrecht  
Copernicus Instituut

# Normaal verloop van innovatie

- 99% incrementeel; 1% radicaal
- Innovatie is wordt gekenmerkt door:
  - Padafhankelijk
  - Routines










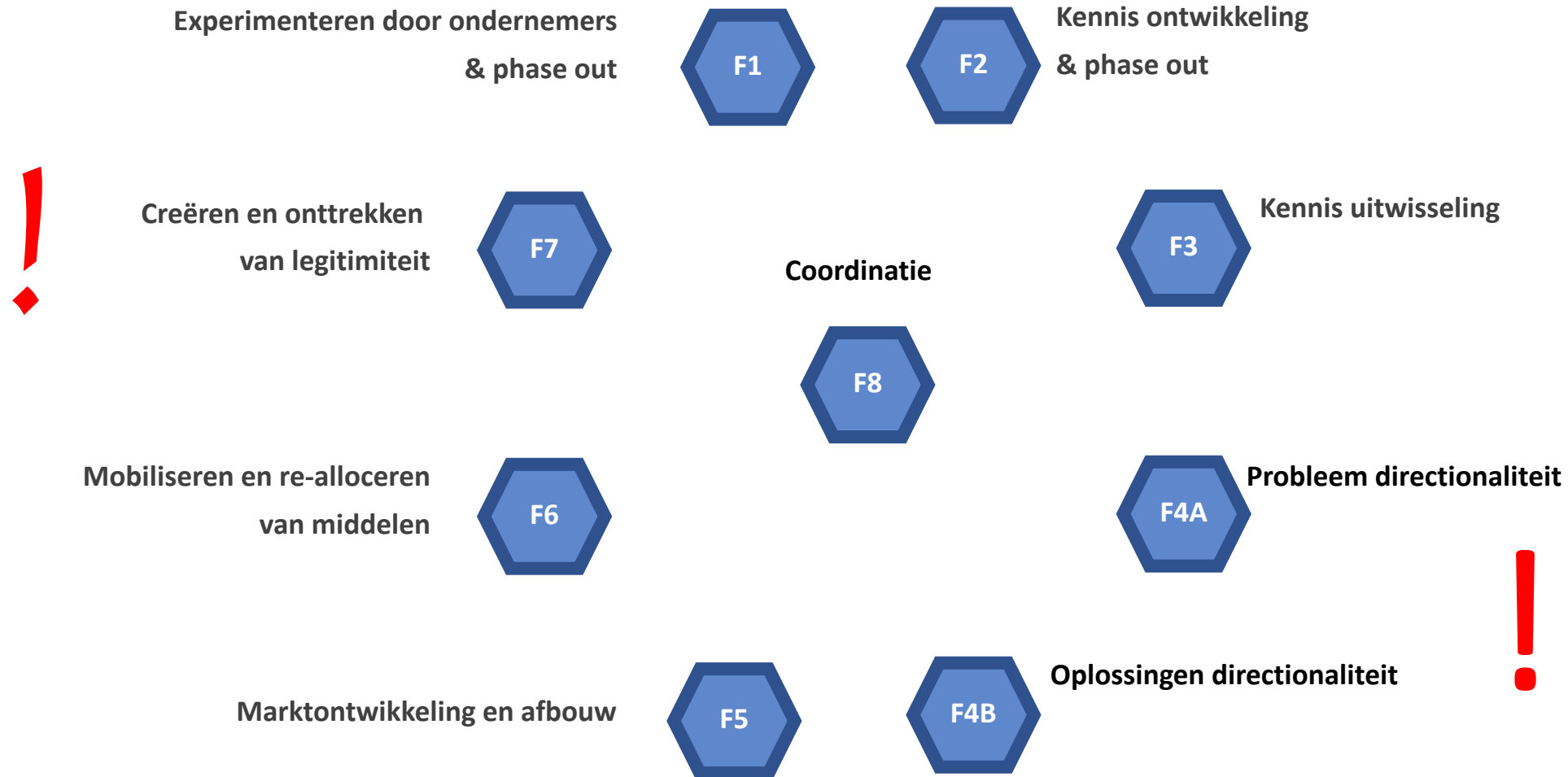
Padafhankelijkheid  
en  
innovatiesystemen

- Innovatie ecosysteem versterkt padafhankelijkheden
  - Dominante innovatiesporen zijn het gevolg
  - Innovatieliteratuur spreekt van 'transformation failure' (Weber en Rohracher)
- 

Hoe maak je  
CE  
missiebeleid  
tot een  
success?

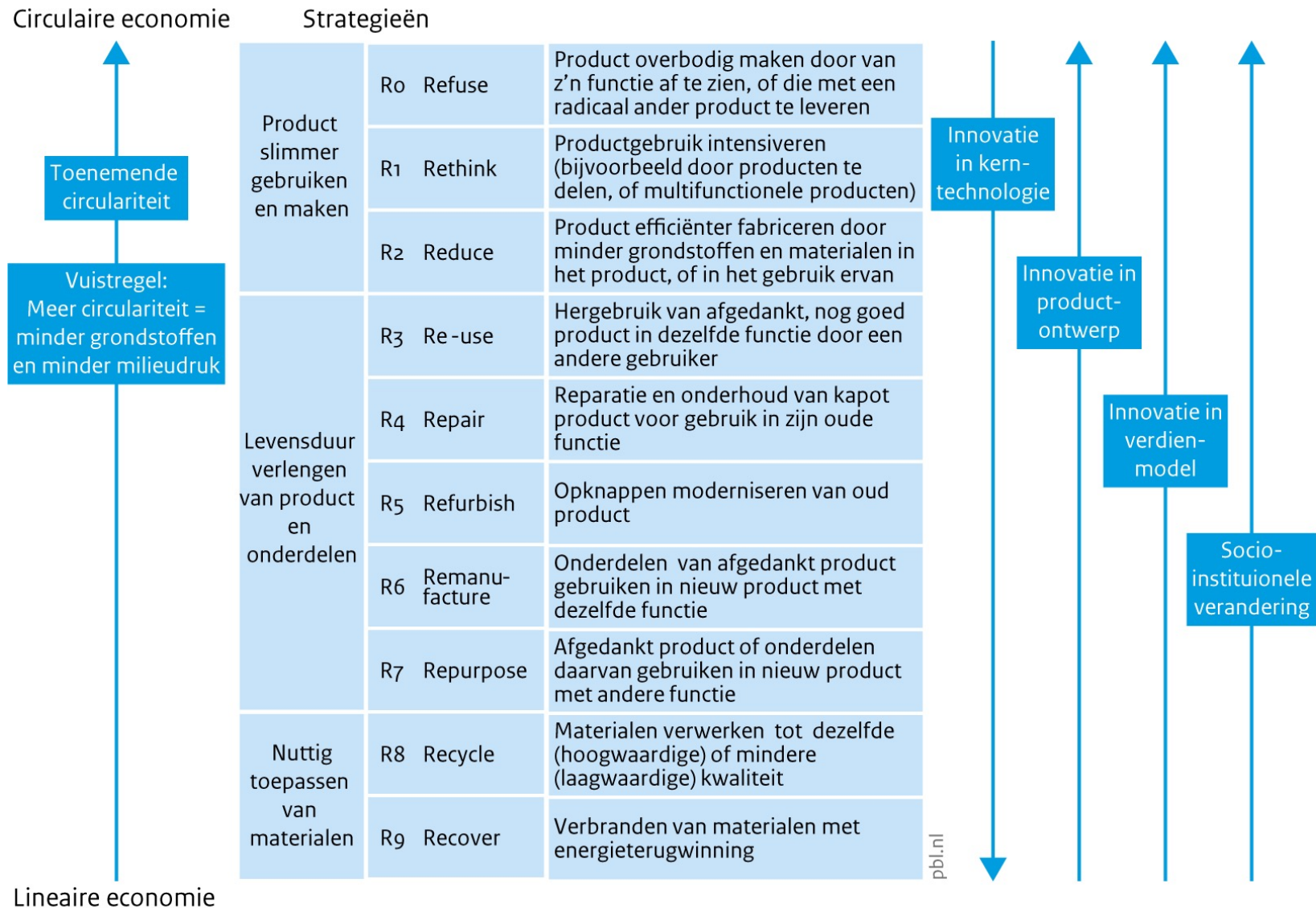
- Realiseer je dat behalen van missie vraagt om:
  - Collectieve actie
  - Bijdrage van veel verschillende actoren, met verschillende rollen
  - Radicale verandering
- Dit is het best te begrijpen door de lens van **Missiegedreven Innovatiesysteem (MIS)**:
  - Al die partijen en regels die gezamenlijk invloed uitoefenen op ontwikkeling van oplossingen en het uitfaseren van bestaande praktijken met als doel om een maatschappelijke missie te realiseren

# Functioneren van een MIS voor circulaire maakindustrie



Figuur 1

Prioriteitsvolgorde van circulaireiteitsstrategieën en rol van innovatie in productketen



Bron: RLI 2015; bewerking PBL



# Hoge R strategie versus lage R strategie

	innovatiesysteem functie	Hoge R	Lage R
F1	Experimenten door ondernemers	2.2	2.9
F2	kennisontwikkeling	3.0	3.5
F3	kennisuitwisseling	3.3	3.3
F4	probleem en oplossingen directionaliteit	4.8	2.8
F5	marktontwikkeling en afbouw	3.8	3.5
F6	mobiliseren en re-alloceren van middelen	3.1	3.9
F7	creëren en onttrekken van legitimiteit	4.7	3.8
F8	coördinatie	4.5	3.4

# Conclusie

- Ondanks duidelijke missie en beleidsprogramma's zit CE nog niet in DNA van maakindustrie
- Het blijft vechten voor legitimiteit en andere zaken komen makkelijker hoger op de agenda
- Dit geldt met name voor hoge R circulariteitsstrategie
- Om transitie naar CE te versnellen zal dit moeten veranderen.
- De 1 Million \$ question is: hoe dan?





Vragen?